



LEGIONE CARABINIERI LOMBARDIA

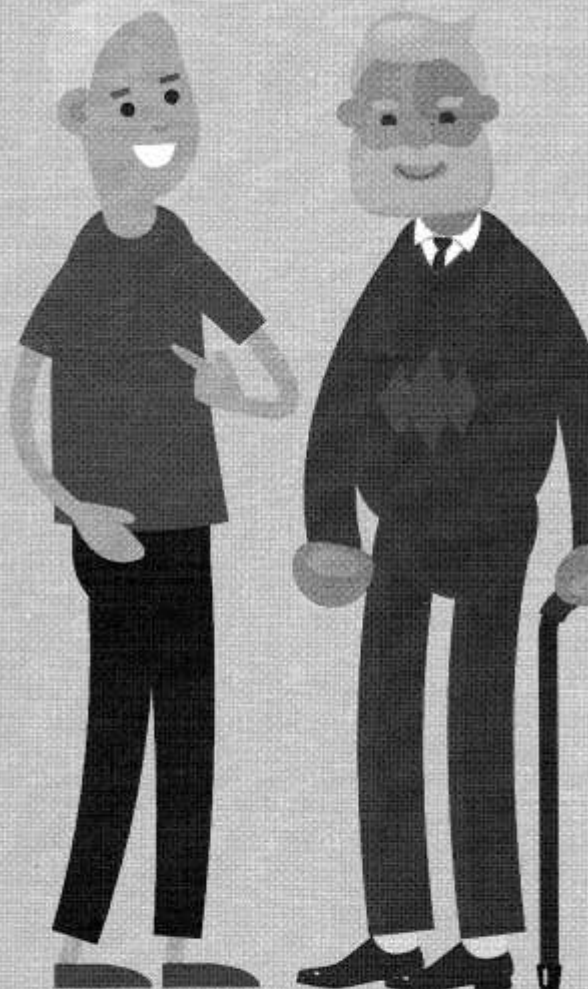
- Stazione di Ponte in Valtellina -

✉ 23026 Via Europa n. 84 - ☎/📠 0342/482214 -

I TRUFFATORI

Comportamenti e profili

- I truffatori possono essere uomini o donne, di qualunque età;
- se operano in borghese, generalmente vestono in maniera elegante;
- se indossano delle finte divise, presentano incompletezze e contraffazioni facilmente individuabili. Sia che indossino abiti civili che l'uniforme possono esibire finti tesserini di riconoscimento;
- di norma, i truffatori usano modi gentili ma decisi, sono molto bravi a parlare, si mostrano colti ed esperti nei campi di loro interesse e, spesso, cercano di disorientare la vittima con un fiume di parole;
- potrebbero conoscere il tuo nome e cognome o fingere, con frasi semplici e brevi, di conoscere figli, mariti, mogli, nipoti o altri parenti;
- possono operare da soli, ovvero con uno o più complici per dividersi i compiti;
- potrebbero utilizzare una persona che vuole offrirti aiuto, ma in realtà è un loro complice.



I TRUFFATORI POSSONO CHIAMARTI AL TELEFONO O MANDARTI DEI MESSAGGI CHIEDENDO DI RICHIAMARE UN NUMERO CHE NON CONOSCI O PER CONVINCERTI CHE UN TUO FAMILIARE HA AVUTO UN PROBLEMA GRAVE (UN INCIDENTE, HA COMMESSO UN REATO) E HA BISOGNO URGENTE DI DENARO.

NON RISPONDERE AI NUMERI CHE NON CONOSCI, NON APRIRE I MESSAGGI CHE RICEVI DA NUMERI CHE NON CONOSCI, NON FARE PAGAMENTI O SEGUIRE PROCEDURE BANCARIE CHE NON CONOSCI PERFETTAMENTE!



LEGIONE CARABINIERI LOMBARDIA

- Stazione di Ponte in Valtellina -

✉ 23026 Via Europa n. 84 - ☎/📠 0342/482214 –

LE FORZE DELL'ORDINE

La Polizia di Stato,
l'Arma dei Carabinieri,
il Corpo della Guardia di Finanza,
la Polizia Municipale:

- operano, di norma, in coppia, in divisa e in vetture di servizio;
- agiscono in borghese soltanto in alcune zone e per operazioni specifiche;
- possono anche svolgere servizio di vigilanza e prevenzione in motocicletta, a cavallo o a piedi.

Prima di decidere se aprire o meno la propria porta di casa a chi si presenta come rappresentante delle Forze dell'Ordine, è opportuno:

- controllare se in strada ci sia parcheggiata la vettura di servizio;
- capire bene il motivo della visita;
- controllare con cura il tesserino di riconoscimento;
- osservare, per quanto possibile, i particolari della divisa e degli accessori.

Eventuali malintenzionati potrebbero utilizzare alcune scuse per entrare all'interno della tua abitazione, ad esempio:

- controllare che il tuo appartamento non sia stato visitato dai ladri, come successo in case vicine;
- ricercare eventuali ladri che si aggirino nelle vicinanze o perché visti entrare nell'androne del palazzo;
- verificare le banconote tenute in casa o prelevate in banca o all'ufficio postale.



SE HAI IL SOSPETTO CHE VOGLIANO TRUFFARTI, CHIAMA IMMEDIATAMENTE UN FAMILIARE E AVVISA SUBITO IL 112 O CHIAMA LA CASERMA DEI CARABINIERI PIÙ VICINA USANDO UN TELEFONO DIVERSO DA QUELLO SU CUI HAI RICEVUTO LA CHIAMATA!